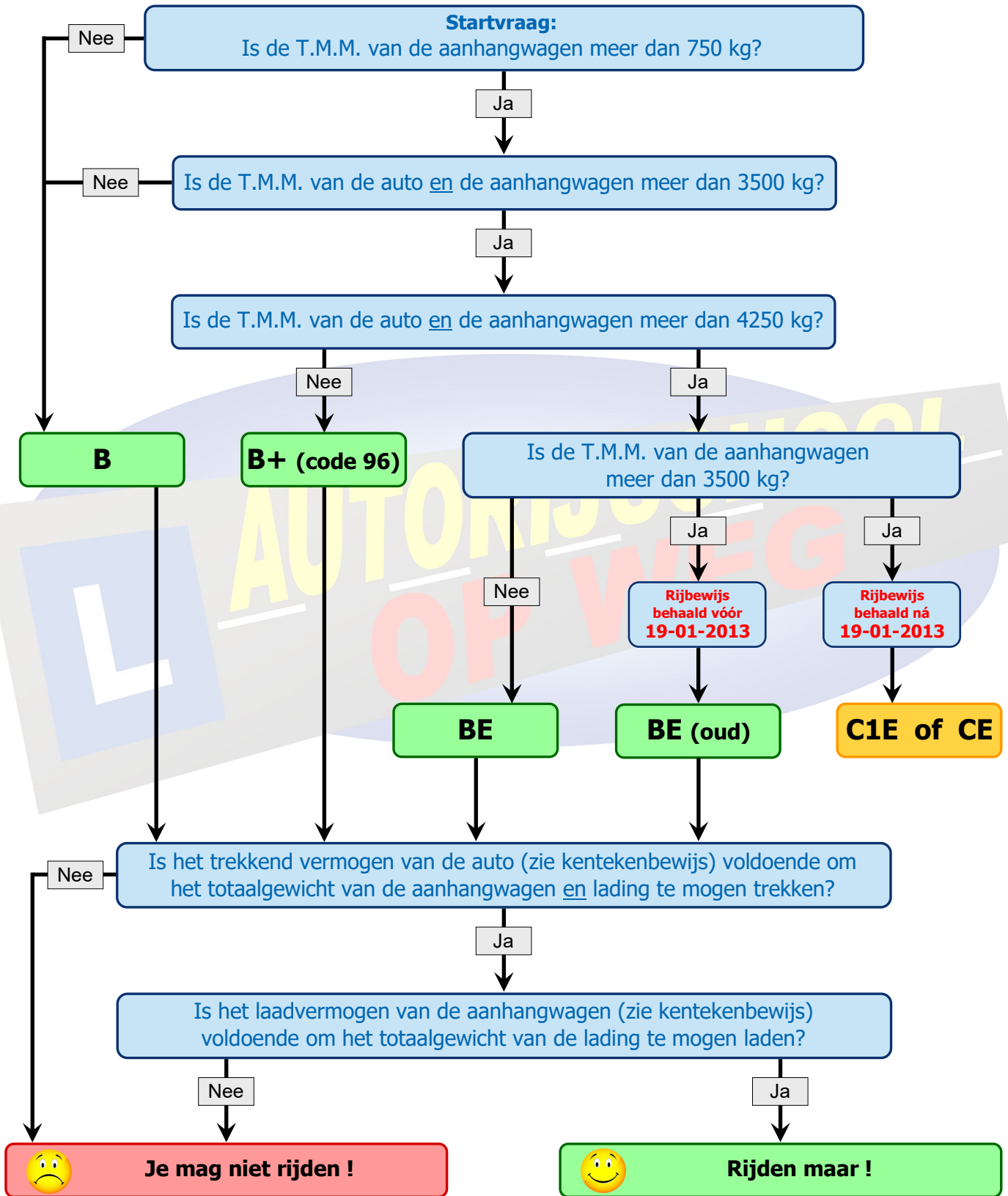


Wanneer heb je B E rijbewijs nodig?



T.M.M. = Toegestane Maximum Massa = Ledig gewicht voertuig + Laadvermogen

Rijbewijs B+ (code 96) is bij de gemeente aan te vragen nadat u bent geslaagd voor het BE examen.

Het examen voor rijbewijs B+ (code 96) is gelijk aan het BE examen. Kies dus altijd voor BE.

Heeft u voor B+ (code 96) gekozen, dan kunt u deze niet meer omwisselen voor een rijbewijs BE.